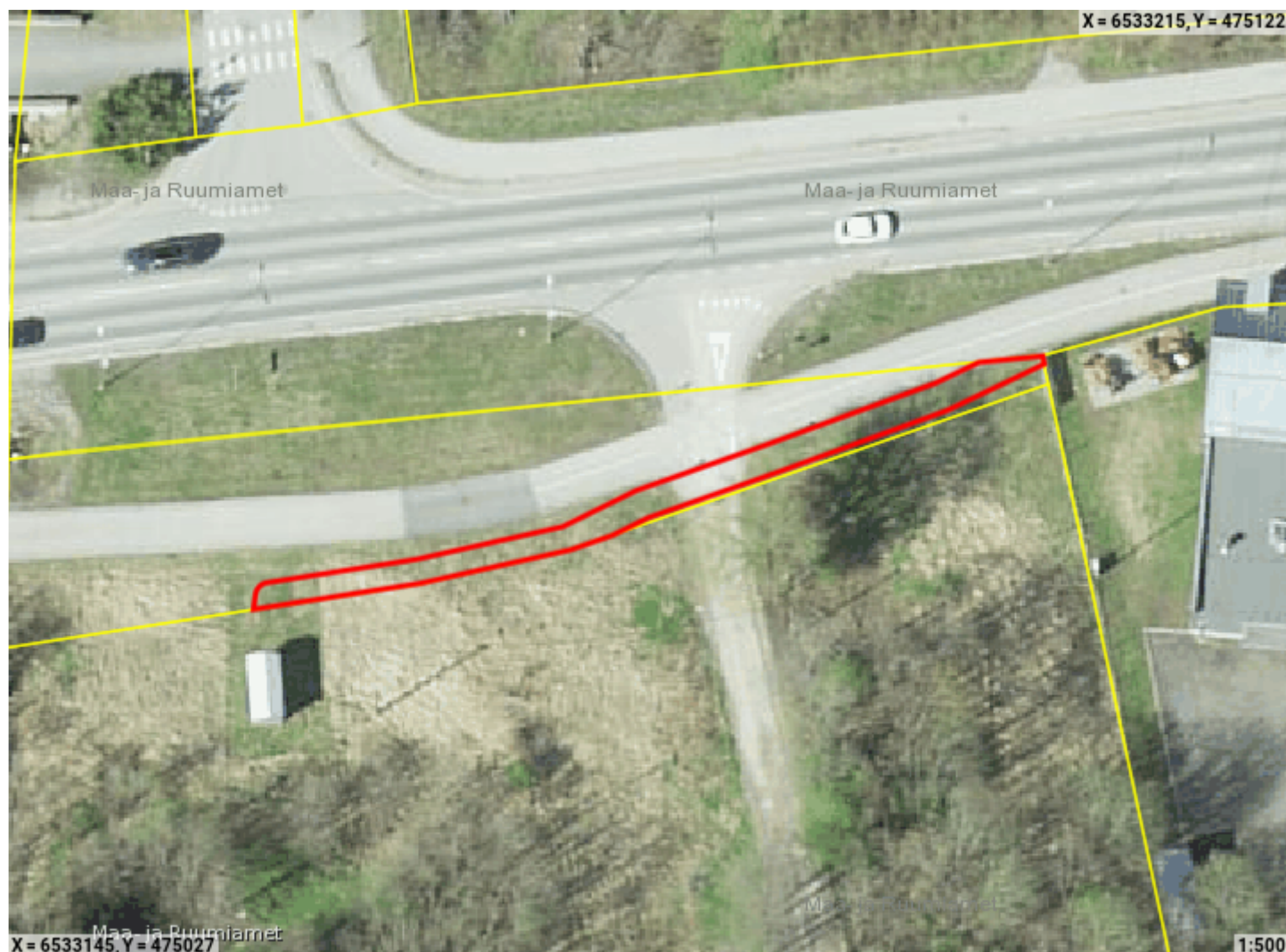


**Piiranguala ID 841111 väljavõte**

Piirangu liik	Isiklik kasutusõigus
Nimetus	9 Ääsmäe-Haapsalu-Rohuküla tee L21
Piiranguala kirjeldus	elektrimaakaabelliinid, reservtoru
Ruumikuju loomise kuupäev	3. juuni 2025
Õigusliku kehtivuse kuupäev	
Pindala	121m <sup>2</sup>
Asukoht	Maa-alune
Moodustusviis	Kombineeritud
Täpsusklass	4
Seisund	Mustand



Ruumikuju piir     Valitseja piir

**Asub katastriüksustel:**

Lääne maakond, Haapsalu linn, Uuemõisa küla, 9 Ääsmäe-Haapsalu-Rohuküla tee L21 (67401:009:0124)

**Piiranguala õigustatud kasutajad ehk valitsejad**

Valitseja liik	Valitseja kood
Juriidiline isik	10224137

**Ruumianalüüs üksusele 67401:009:0124**

**Katastri andmed**

Täisaadress	Lääne maakond, Haapsalu linn, Uuemõisa küla, 9 Ääsmäe-Haapsalu-Rohuküla tee L21
Kinnistu number	2083232
Kogupindala	-
Omandivorm	Riigiomand
Sihtotstarve 1	TRANSPORDIMAA 100%

**Kattuvuse pindala**

Ligikaudne suurus	121m²
-------------------	-------